



**ES018-CAN-41-1**  
RÍO ASÓN \ RÍO CLARÍN \ CANAL DE BOO

**Zona Inundable T = 100 años**  
Calado (m)  
Max : 6,40  
Min : 0

Inundación por oleaje

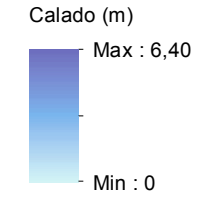
**ARPSI**  
**Deslinde**  
DPMT aprobado  
DPMT en tramitación  
Servidumbre de protección  
Ribera del mar





**ES018-CAN-41-1**  
RÍO ASÓN \ RÍO CLARÍN \ CANAL  
DE BOO

**Zona Inundable T = 100 años**



Inundación por oleaje

- ■ ARPSI
- Deslinde**
- DPMT aprobado
- - - DPMT en tramitación
- + + + Servidumbre de protección
- - - Ribera del mar







**ES018-CAN-41-1**  
RÍO ASÓN \ RÍO CLARÍN \ CANAL DE BOO

**Zona Inundable T = 100 años**

Calado (m)

Max : 6,40

Min : 0

Inundación por oleaje

■ ■ ARPSI

**Deslinde**

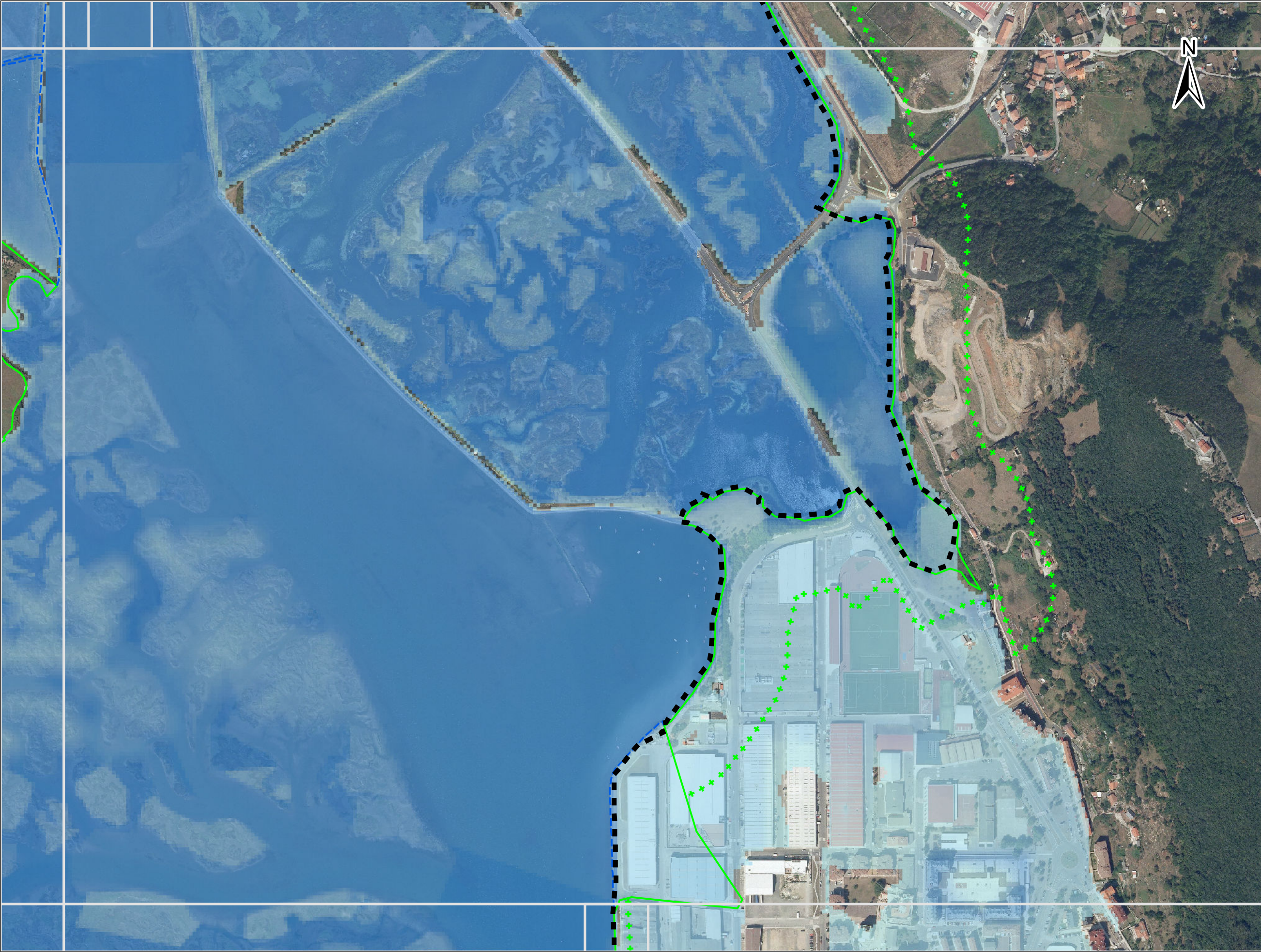
— DPMT aprobado

- - - DPMT en tramitación

+ + + Servidumbre de protección


- - - Ribera del mar











**ES018-CAN-41-1**  
RÍO ASÓN \ RÍO CLARÍN \ CANAL DE BOO

**Zona Inundable T = 100 años**  
Calado (m)  
Max : 6,40  
Min : 0

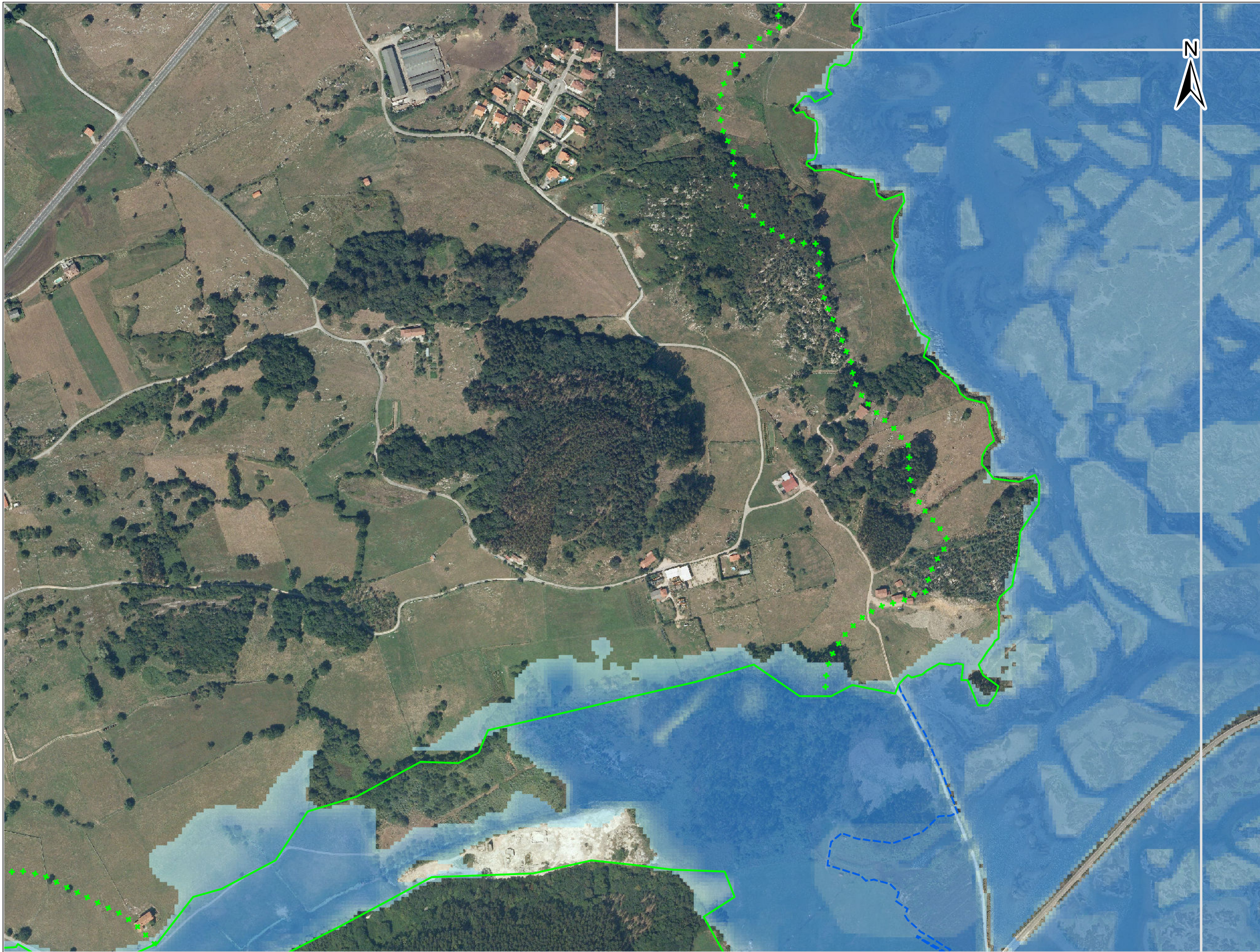
 Inundación por oleaje

 ARPSI

**Deslinde**  
 DPMT aprobado  
 DPMT en tramitación  
 Servidumbre de protección  
 Ribera del mar







**ES018-CAN-41-1**  
RÍO ASÓN \ RÍO CLARÍN \ CANAL DE BOO

**Zona Inundable T = 100 años**  
Calado (m)  
Max : 6,40  
Min : 0  
  
Inundación por oleaje

**ARPSI**  
**Deslinde**  
— DPMT aprobado  
- - DPMT en tramitación  
+ + + Servidumbre de protección  
- - - Ribera del mar





**ES018-CAN-41-1**  
RÍO ASÓN \ RÍO CLARÍN \ CANAL DE BOO

**Zona Inundable T = 100 años**

Calado (m)

Max : 6,40

Min : 0

Inundación por oleaje

■ ■ ARPSI

**Deslinde**

— DPMT aprobado

- - DPMT en tramitación

+ + + Servidumbre de protección

- - - Ribera del mar





**ES018-CAN-41-1**  
RÍO ASÓN \ RÍO CLARÍN \ CANAL DE BOO

**Zona Inundable T = 100 años**

Calado (m)

Max : 6,40

Min : 0

Inundación por oleaje

■ ■ ARPSI

**Deslinde**

— DPMT aprobado

- - - DPMT en tramitación

+ + + Servidumbre de protección

- - - Ribera del mar